



L'Avenir (BW) – le 28 novembre 2025

GREZ-DOICEAU

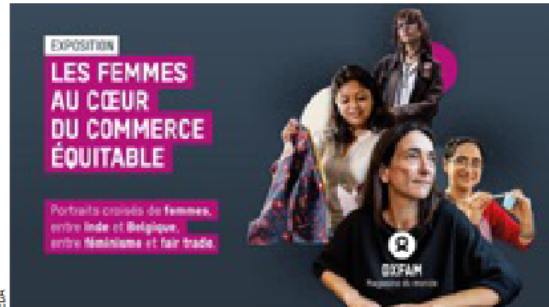
« Les femmes au cœur du commerce équitable » au Grez des Arts

L'exposition photographique « Les femmes au cœur du commerce équitable » est accessible gratuitement ce mois de décembre dans la galerie Au Grez des Arts.

Oxfam-Magasins du monde présente son exposition photographique *Les femmes au cœur du commerce équitable*, accessible gratuitement ce mois de décembre dans la galerie Au Grez des Arts. À travers une vingtaine de portraits de femmes, l'exposition offre une plongée dans 20 histoires singulières, des regards qui révèlent les visages méconnus du commerce équitable. Entre l'Inde et la Belgique, elle met en lumière la diversité des

rôles féminins dans cette économie solidaire : artisanes, directrices, logisticiennes, bénévoles. Ces portraits incarnent la force collective de centaines de milliers de femmes engagées pour un modèle économique plus juste et humain.

Réalisée par Marjorie Goffart Aulakh, photographe belgo-indienne basée à Liège, et Satyaki Ghosh, photographe indien basé à Mumbai, l'exposition repose sur une double approche artisti-



L'exposition aura lieu durant le mois de décembre à la galerie Au Grez des Arts.

que. Leurs regards se répètent et racontent ensemble une histoire universelle d'engagement, de solidarité et de changement. Dans un monde où les droits fondamentaux des femmes sont trop sou-

vent remis en cause, cette exposition montre comment, à travers le commerce équitable, les femmes deviennent un moteur d'émancipation et de transformation, pour elles-mêmes et pour

leur communauté. Loin des clichés, l'exposition dévoile la diversité des parcours féminins dans une forme d'artisanat équitable, qui emploie 70 à 80 % de femmes, au sein duquel celles-ci développent des compétences, gagnent en autonomie, transforment leur environnement local et influencent les pratiques commerciales et institutionnelles à l'échelle globale.

Des visites guidées seront proposées par les bénévoles d'Oxfam tout au long de l'exposition. **L.S.**

» *Infos et horaires sur le site communal : www.grez-doiceau.be*



Agence Belga (parutions dans DHnet – Lalibre.be...) – Le 20 janvier 2026

La place des femmes dans le commerce équitable au cœur d'une exposition itinérante

Une exposition photo itinérante composée d'une vingtaine de portraits croisés de femmes actives dans le commerce équitable en Belgique et en Inde, signée par Oxfam Magasins du Monde, prendra ses quartiers dans différents espaces en Wallonie jusqu'au mois de décembre prochain, a annoncé mardi l'organisation dans un communiqué.

L'exposition, baptisée "Les femmes au cœur du commerce équitable", "révèle les visages méconnus d'un mouvement porté majoritairement par des femmes". Au sein de l'association Oxfam-Magasins du monde, les femmes représentent 65% des salariées, 90% des bénévoles adultes et 75% des jeunes engagées.

Créée par le service Campagnes d'Oxfam-Magasins du monde dans le cadre de sa campagne d'éducation permanente 2025-2026, l'exposition vise également à briser les clichés. "Pas d'images victimaires, mais des visages de femmes puissantes et solidaires, engagées dans la transformation de l'économie", a présenté l'organisation.

Ces photographies interrogent les défis spécifiques liés au genre et explorent comment le commerce équitable constitue un levier d'émancipation pour les femmes. "Dans un contexte où les droits des femmes sont de plus en plus remis en cause à travers le monde, elles célèbrent celles qui s'engagent au quotidien pour défendre la dignité, l'égalité et la justice sociale", ajoute l'association.

Jusqu'au 1er février, l'exposition est visible au centre culturel Haute Sambre à Thuin. Elle établira ensuite ses quartiers à Waterloo (février-mars), Montigny-le-Tilleul (mars), Namur (avril-mai), Liège (juin), Soignies (septembre-octobre), Chaumont-Gistoux (novembre) et Bouillon (décembre).



L'Avenir (BW) – Le 24 janvier 2026

La place des femmes dans le commerce équitable au cœur d'une exposition itinérante

WATERLOO

Cette exposition d'Oxfam arrivera à Waterloo le 12 février. Elle propose des portraits de femmes réalisés par Marjorie Goffart Aulakh et Satyaki Ghosh.

Une exposition photo itinérante composée d'une vingtaine de portraits croisés de femmes actives dans le commerce équitable en Belgique et en Inde, signée par Oxfam Magasins du monde, prendra ses quartiers dans différents espaces en Wallonie jusqu'au mois de décembre 2026, a annoncé mardi l'organisation dans un communiqué. L'exposition, baptisée « Les femmes au cœur du commerce équitable », « révèle les visages méconnus d'un mouvement porté majoritairement par des femmes ». Au



Les clichés présentés sont ceux de visages de femmes « puissantes et solidaires », pas de victimes.

sein de l'association Oxfam-Magasins du monde, les femmes représentées 65 % des salariées, 90 % des bénévoles adultes et 75 % des jeunes engagées.

Deux regards, une vision commune

Créée par le service Campagnes d'Oxfam-Magasins du monde dans le cadre de sa campagne d'éducation permanente 2025-2026, l'exposition vise également à briser les clichés. « Pas d'images victimaires, mais des visages de femmes puissantes et solidaires, engagées dans la transformation de l'économie », a présenté l'organisation.

Cette exposition est un dialogue visuel entre deux approches photographiques distinctes mais animées par une même passion pour l'authenticité. Elle met côte à côte les travaux de Marjorie Goffart Aulakh, photographe

belgo-indienne, et ceux de Satyaki Ghosh, photographe indien basé à Mumbai. Leurs portraits de ces femmes engagées transcendent les frontières géographiques et culturelles.

Ces photographies interrogent les défis spécifiques liés au genre et explorent comment le commerce équitable constitue un levier d'émancipation pour les femmes. « Dans un contexte où les droits des femmes sont de plus en plus remis en cause à travers le monde, elles célèbrent celles qui s'engagent au quotidien pour défendre la dignité, l'égalité et la justice sociale », ajoute l'association.

Jusqu'au 1^{er} février, l'exposition est visible au centre culturel Haute Sambre à Thuin. Elle établira ensuite ses quartiers à Waterloo du 12 février au 8 mars 2026, à l'Espace Bernier. Et à Chaumont-Gistoux en novembre.



L'Avenir (Entre Sambre et Meuse) Le 27 janvier 2026

Une expo photo pour célébrer l'émancipation féminine

THUIN

Le centre culturel Haute Sambre accueille, jusqu'au 1^{er} février, une expo gratuite sur les femmes qui transforment le commerce mondial.

À Thuin, vingt visages racontent une révolution solidaire qui dépasse les frontières. L'exposition « Les femmes au cœur du commerce équitable » propose jusqu'au 1^{er} février une immersion dans le quotidien de celles qui portent ce mouvement, de la Belgique jusqu'à l'Inde au sein de l'ONG Oxfam-Magasins du Monde.

Ce dialogue visuel est né de la rencontre entre Marjorie Goffart-Aulakh, photographe liégeoise d'origine indienne, et Satyaki Ghosh, photographe basé à Mumbai. Ensemble, ils

capturent l'engagement de ces actrices du changement qui bousculent les lignes de l'économie mondiale.

Vingt portraits croisés de femmes

L'exposition s'attache à briser les stéréotypes habituels. Loin de se limiter à la figure passive de l'artisanne bénéficiaire, ce parcours photographique révèle que les femmes sont les véritables moteurs de ce mouvement, occupant des postes stratégiques à chaque maillon de la chaîne.

À travers les vingt portraits croisés entre la Belgique et l'Inde, le visiteur découvre une palette impressionnante de métiers. On y croise bien sûr des artisanes et des productrices qui façonnent les produits, mais aussi des délinquantes qui apportent leur vision créative et des logisticiennes chargées de

coordonner les flux de marchandises.

L'économie solidaire repose également sur des profils de direction, tels que des directrices d'organisation ou des exportatrices, qui gèrent des structures complexes et bousculent les codes du commerce mondial.

En Belgique, cet engagement prend souvent le visage de bénévoles, de salariées ou de communicantes qui font vivre les magasins locaux et sensibilisent le public.

« Nous voulons montrer que ces femmes sont présentes à tous les niveaux, de la création à la vente », expliquent les organisateurs pour souligner que cette force collective est un puissant levier d'émancipation financière et sociale.

Justice sociale et égalité

En mettant en avant ces femmes engagées, l'expo-



Jusqu'au 1^{er} février, Thuin célèbre les femmes du commerce équitable.

sition célèbre celles qui défendent quotidiennement la justice sociale et l'égalité, prouvant que le commerce équitable est avant tout une aventure humaine portée par une détermination sans faille. Le public est invité à découvrir ces portraits en accès libre. Pour ceux qui souhaitent approfondir les thématiques abordées, des dossiers pédagogiques,

des animations et des visites guidées sont également mis à disposition.

À découvrir au centre culturel Haute Sambre (Rue des Nobles, n° 32, à Thuin).

STÉPHANE LUST &

» Ouvert en semaine de 8 h à 18 h – Entrée gratuite pour tous. Renseignements au 071 59.71.00 ou info@cchautesambre.be

**Femmes puissantes**

Des femmes puissantes, engagées et actrices de la transformation de l'économie: c'est ce que met en lumière la nouvelle exposition itinérante imaginée par Oxfam. Son ambition? Briser les clichés en s'éloignant des représentations victimaire pour donner à voir des femmes qui agissent, décident et transforment le monde. Une exposition essentielle pour visibiliser le rôle central des femmes au sein de l'association, alors qu'elles représentent 65% des salariées et 90% des bénévoles adultes d'Oxfam.

Expo itinérante jusque fin 2026 à travers Bruxelles et la Wallonie. Retrouvez toutes les dates et lieux sur oxfammagasinsdumonde.be/events.



- **Reportage TVcom à Grez-Doiceau le 16/12/25**

<https://www.tvcom.be/culture/grez-doiceau-quand-le-commerce-equitable-se-conjuguera-au-feminin/56556>

- **Interview de Claire Mathot sur Tendances 1° le 12/12/25**

<https://audio.rtf.be/media/la-premiere-tendances-premiere-les-tribus-3414989>